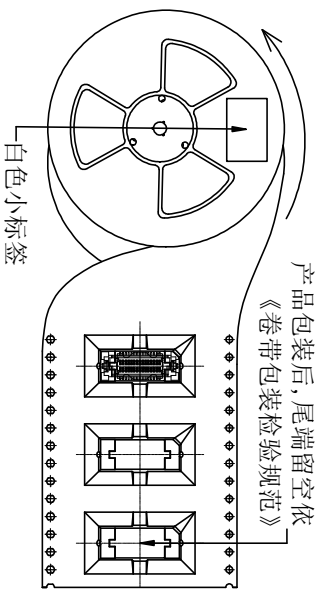


卷带回卷产品的方向

产品包装后, 尾端留空依《卷带包装检验规范》



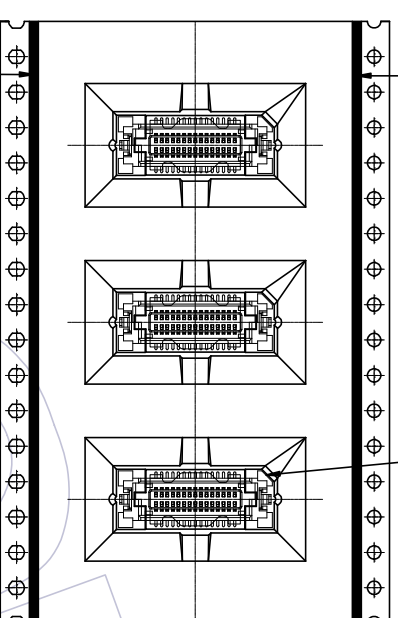
白色小标签

NO3: 载带须依照逆时针方向卷装 (如图所示)

载带尾端留空依《卷带包装检验规范》, 并贴上标签。(200pcs/卷)

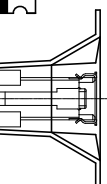
盖带

产品小斜角



NO2: 将产品放入载带凹槽后, 用盖带封装 (冷封)

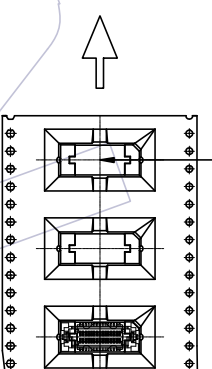
注意: 盖带与承载带的拉力(30g~120g) 产品放入的方向须与图示一致, 不可反装



卷盘送载带的方向

产品包装前,

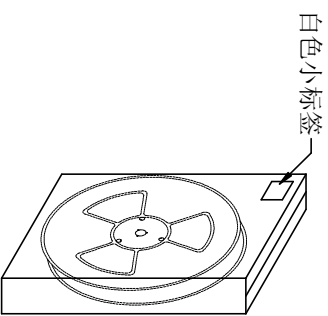
载带要留空160mm以上



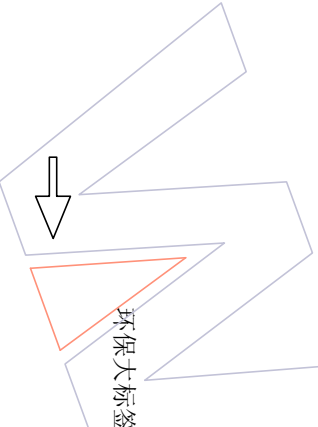
NO1: 产品包装前, 注意载带要留空160mm以上, 以及卷盘送载带的方向按逆时针旋转

说明

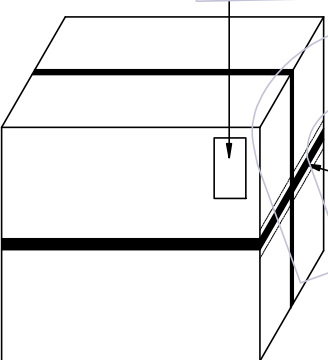
1. 产品如图所示状态放入载带
2. 注意各标签样式、位置及方向的一致性;
3. 标签如客户有特殊要求, 则按客户要求黏贴;
4. 打外箱包装带时需注意, 打为十字型, 另出国内客户, 未打包装带。
5. 未尽事宜依据交货注意事项。



白色小标签



环保大标签



黄色打包带

NO4: 将卷盘套上PE-32防水袋, 放入1包干燥剂, 真空机封口后装入内箱, 用封箱胶封装好, 贴上标签。(1卷盘/内箱, 200pcs/内箱)

NO5: 在外箱内放入PE-18防水袋, 将所有内箱放入防水袋内, 封箱打包, 并贴上标签。(5内箱/外箱, 1000pcs/外箱)

W	S	F	Reel/内箱	内箱/外箱
12.0±0.30	\	5.50±0.15	6	3
16.0±0.30	\	7.50±0.15	4	3
24.0±0.30	\	11.50±0.15	3	3
32.0±0.30	28.40±0.15	14.20±0.15	2	3
44.0±0.30	40.40±0.15	20.20±0.15	2	3
56.0±0.30	52.40±0.15	26.20±0.15	1	3
72.0±0.30	68.40±0.15	34.20±0.15	1	3
88.0±0.30	84.40±0.15	42.20±0.15	1	3
104.0±0.30	100.40±0.15	50.20±0.15	1	3

WCON

WCON Hardware Electronics Co., Ltd

料号 PART NO. 3660-SXXX-124XXR01

品名 TITLE: 0.635mm Bo to Bo, XXP, Female, W/T Diff. Post&Lock&CAP, H=12.4卷装规范

工程图 ENGINEERING

绘图 DRAW

陈光荣

SCALE

Fit

2016/03/30

XX ±0.20

设计 DESIGN

UNIT

mm

SIZE

A4

XXX ±0.20

审核 CHECK

SHEET

1/1

品名

TITLE:

XXX ±0.10

Angle

± 2

核准 APPROVE

变更

变更

REV

变更

变更

变更

变更

变更

变更

记录

版次

日期

变更

说明

变更

说明

变更

说明

变更

说明

变更

说明

变更

说明

变更

说明

1 2 3 4 5 6 7 8 9 10